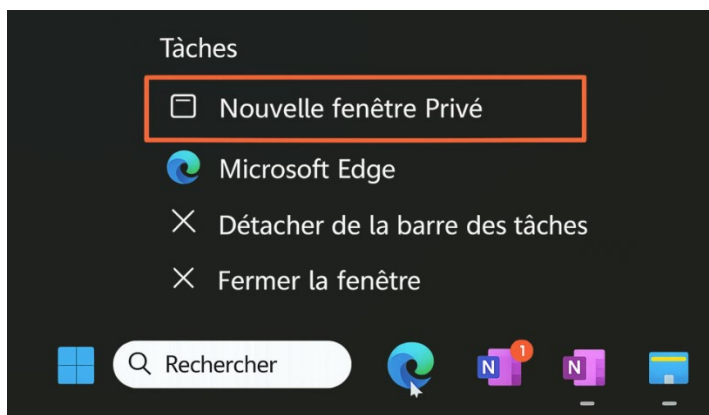
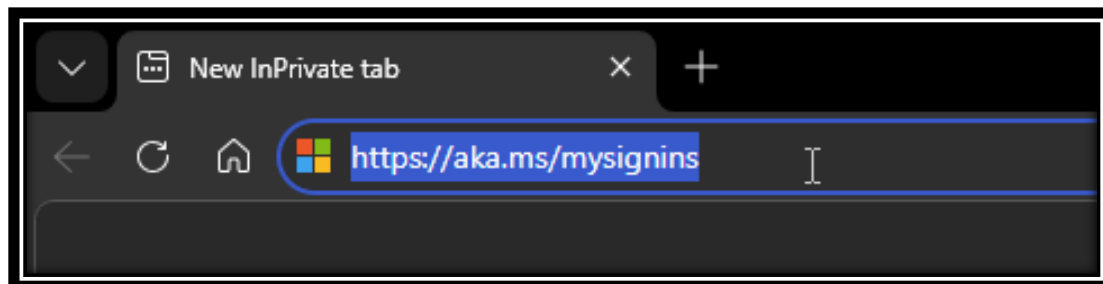


# Instructions d'inscription MFA – Clé de sécurité

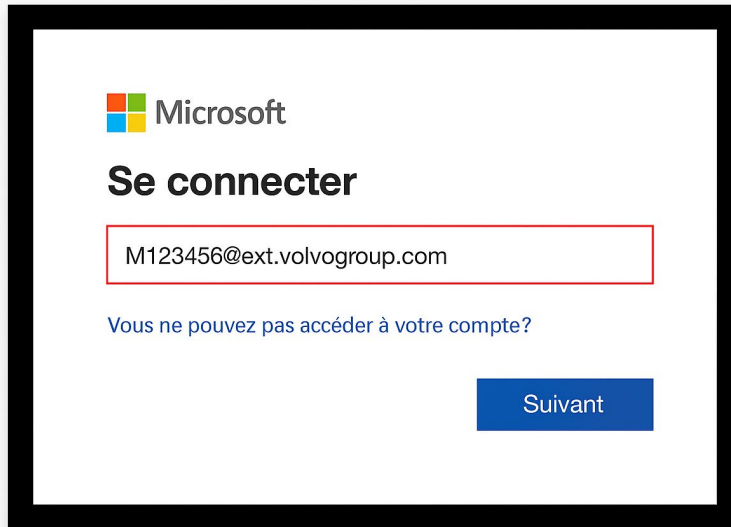
1. S'il vous plaît, connectez-vous à votre système (portable de travail, ordinateur de bureau de travail).
2. Fermez toutes les fenêtres du navigateur et ouvrez une nouvelle session privée ou incognito (cliquez droit sur l'icône Microsoft Edge et sélectionnez « **Nouvelle fenêtre privée** »)



3. Dans le champ adresse du navigateur, entrez l'URL : <https://aka.ms/mysignins>



4. Entrez votre identifiant utilisateur Volvo ainsi que l'extension « **@ext.volvogroup.com** » et cliquez sur « Suivant »



Microsoft

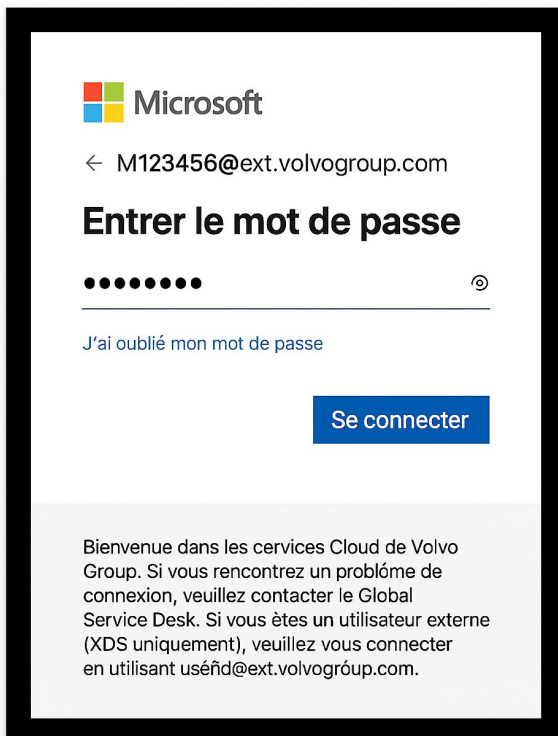
## Se connecter

M123456@ext.volvogroup.com

[Vous ne pouvez pas accéder à votre compte?](#)

Suivant


5. Entrez le mot de passe en utilisant le même mot de passe que lorsque vous vous connectez à une application Prevost, par exemple Prevost PRO.



Microsoft

← M123456@ext.volvogroup.com

## Entrer le mot de passe

●●●●●●●● 

[J'ai oublié mon mot de passe](#)

Se connecter

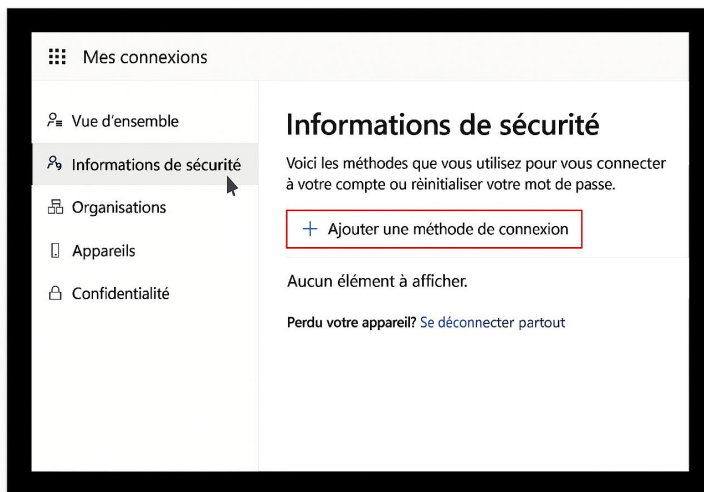
Bienvenue dans les services Cloud de Volvo Group. Si vous rencontrez un problème de connexion, veuillez contacter le Global Service Desk. Si vous êtes un utilisateur externe (XDS uniquement), veuillez vous connecter en utilisant `uséñd@ext.volvogrúp.com`.

## 6. Cliquez sur « Connexion »

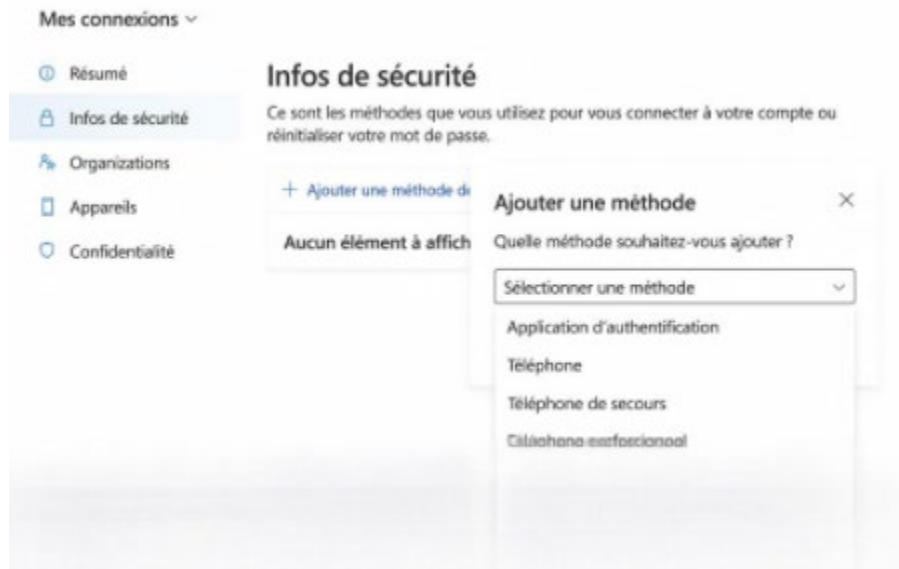
Si vous n'avez pas encore configuré de méthode de connexion (aucune entrée dans la liste des options de connexion), veuillez **enregistrer une autre méthode MFA (appel téléphonique, SMS ou application d'authentification)** avant de poursuivre ces instructions. Une méthode MFA est **requise** pour enregistrer une clé de sécurité.

**Vous serez redirigé vers la page d'informations de sécurité de Microsoft**

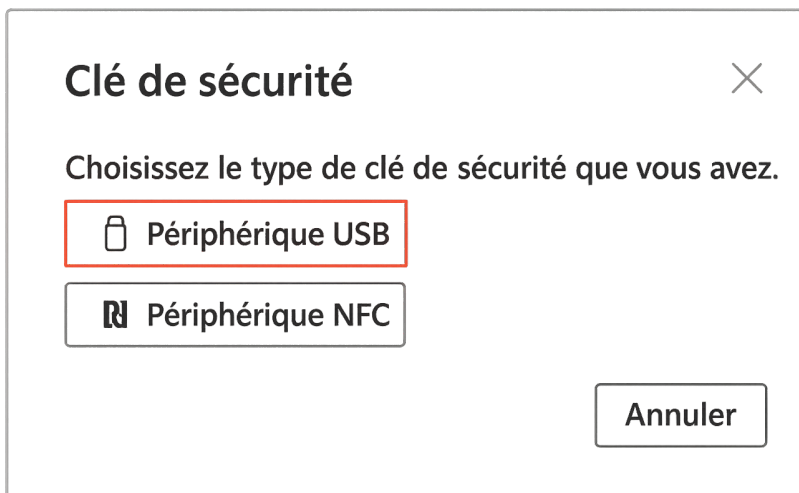
## 7. Sur la page suivante, cliquez sur « + Ajouter la méthode de connexion »



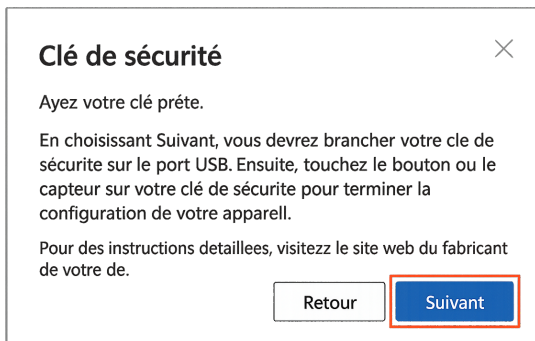
## 8. Dans la fenêtre contextuelle, élargissez le menu déroulant « Choisir une méthode » et sélectionnez « Clé de sécurité » comme méthode MFA préférée



9. Dans la fenêtre contextuelle, cliquez sur « **périphérique USB** »



10. Lisez la clause de non-responsabilité et cliquez sur « **Suivant** »



## Clé de sécurité

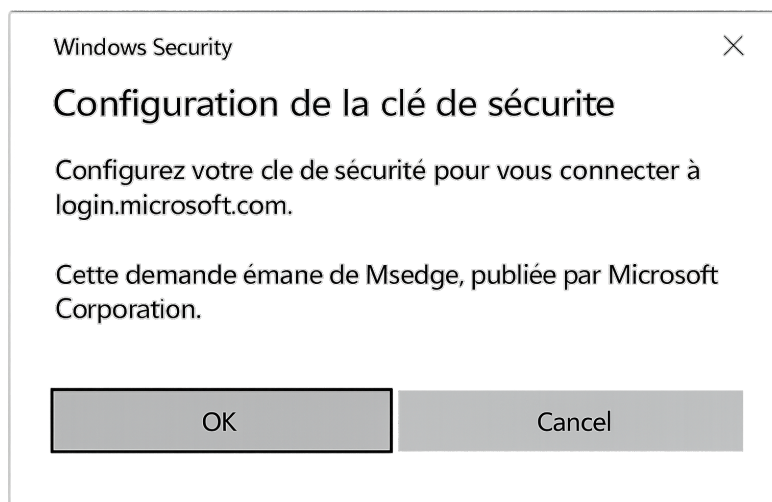
Votre PC vous redirigera vers une nouvelle fenêtre pour terminer la configuration.

---

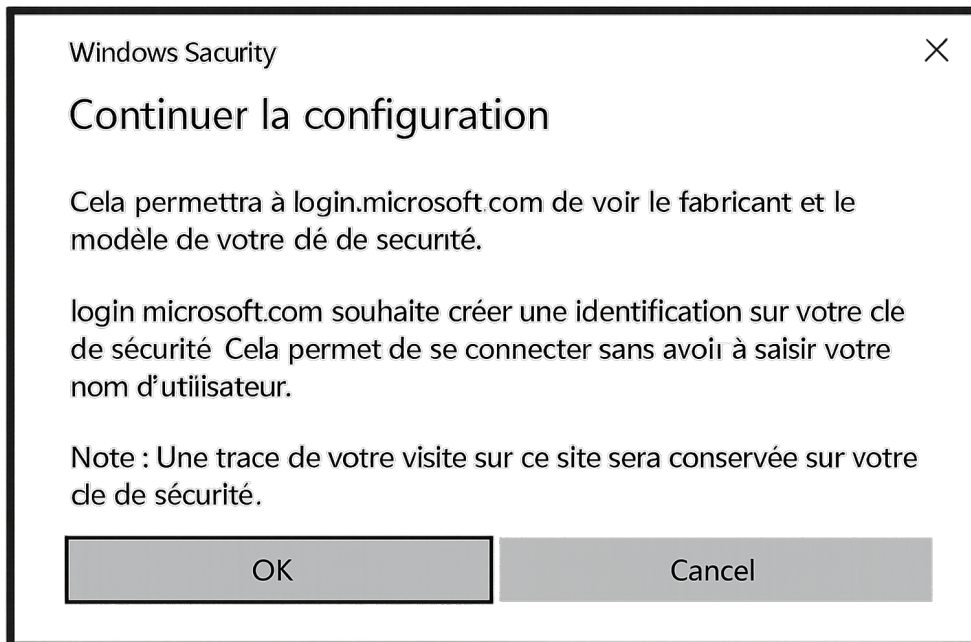
*Vous serez redirigé vers un dialogue « **Sécurité Windows** » pour configurer votre clé de sécurité*

*Si votre navigateur affiche une fenêtre demandant d'enregistrer une clé d'accès, veuillez cliquer sur « **Annuler** » pour fermer la fenêtre et poursuivre le processus de configuration.*

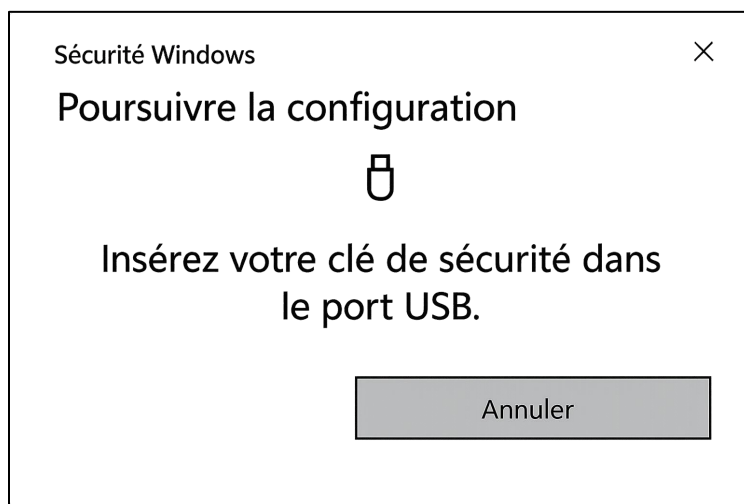
**11.** Cliquez sur « **OK** » dans la nouvelle fenêtre



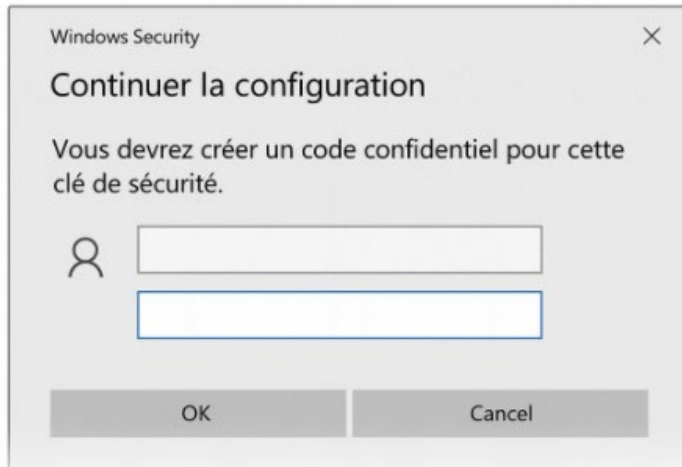
**12.** Cliquez sur « **OK** » pour continuer



**13.** Insérez votre clé de sécurité dans un port USB de votre appareil



**14.** Entrez un NIP pour personnaliser votre clé de sécurité

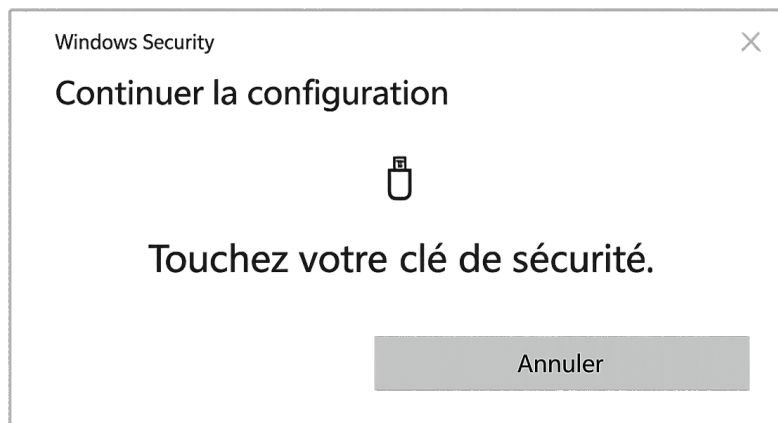


*Si vous devez partager ce Yubikey, partagez le NIP avec vos collègues qui vont utiliser le même Yubikey.*

**---- Non recommandé par Volvo Group ----**

**15.** Entrez à nouveau votre NIP pour confirmer, puis cliquez sur « **OK** »

**16.** Touchez encore ta clé de sécurité pour continuer



**17.** Entrez un nom pour votre clé de sécurité dans la fenêtre suivante et cliquez sur « **Suivant** »

## Clé de sécurité

Nommez votre clé de sécurité. Cela permettra de la distinguer des autres clés.

---

*Votre clé de sécurité est maintenant en place*

**18.** Cliquez sur « Terminé »

*Vous pouvez voir votre nouvelle méthode MFA « **Security Key** » dans la liste de votre page « **Security Info** »*

***Vous avez maintenant activé la MFA via la « Clé de sécurité » pour votre compte utilisateur***

***C'est fini pour toi!***

*Vous pouvez remettre le Yubikey à l'utilisateur suivant, qui doit l'enregistrer.*

***Le prochain utilisateur doit utiliser le même NIP que vous avez configuré dans ce processus!*** \_\_\_\_\_

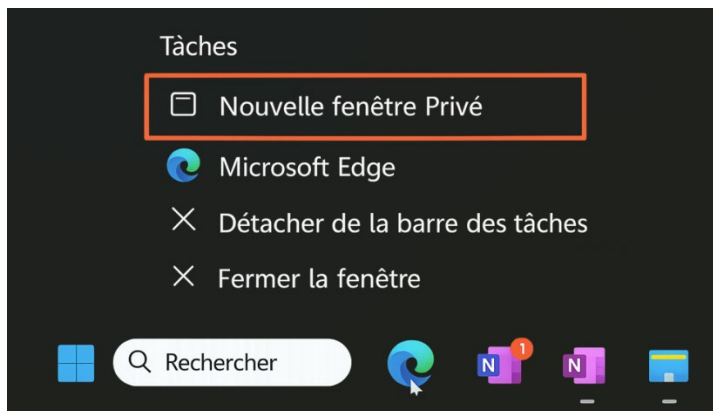
***Si vous recevez l'erreur « NotAllowedError » lors du processus d'inscription, veuillez ignorer l'étape 1 de ces instructions et utiliser l'adresse suivante au lieu de celle mentionnée à l'étape 2.***

<https://mysignins.microsoft.com/security-info/?tenant=volvogroupext.onmicrosoft.com>

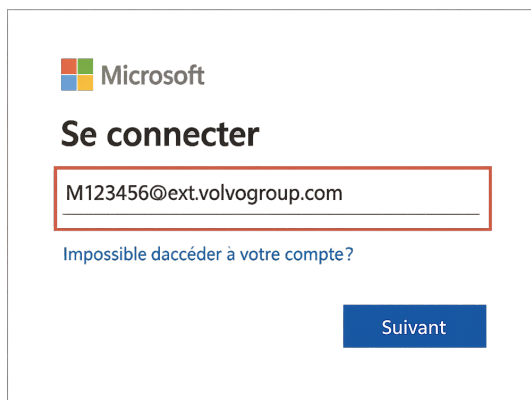
## **Testons ta nouvelle méthode MFA**

**1.** Déconnectez-vous de votre compte.

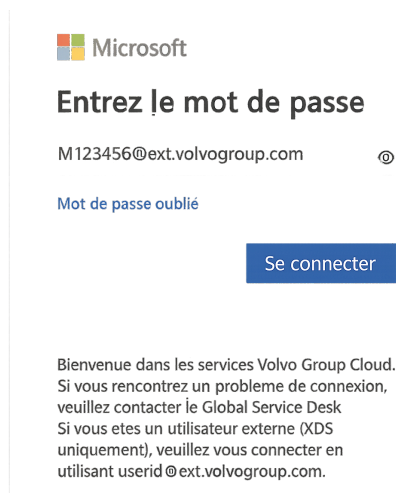
2. Idéalement, ouvrez une nouvelle session privée ou incognito du navigateur (cliquez droit sur l'icône du navigateur Microsoft Edge et sélectionnez « **Nouvelle fenêtre inprivée** »)



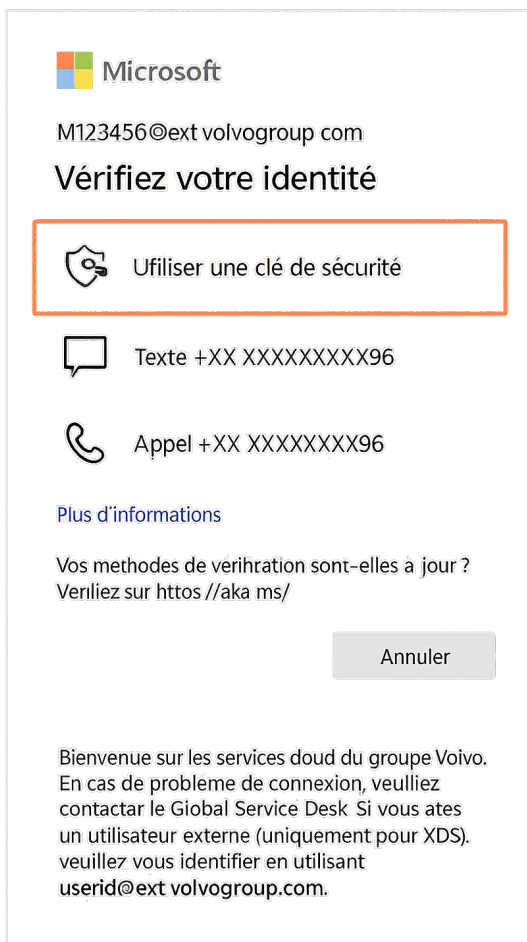
3. Dans le champ adresse du navigateur, entrez l'URL : <https://aka.ms/mysignins>
4. Entrez votre UPN dans l'invite de connexion et cliquez sur « Suivant »



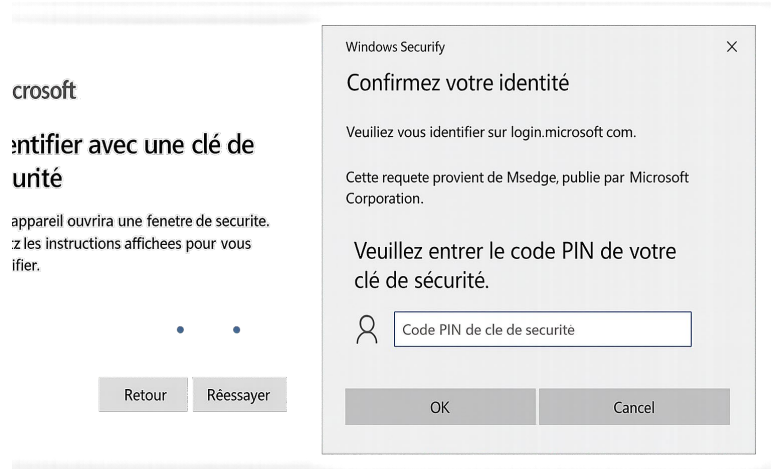
5. Entrez votre mot de passe et cliquez sur « **Connexion** »



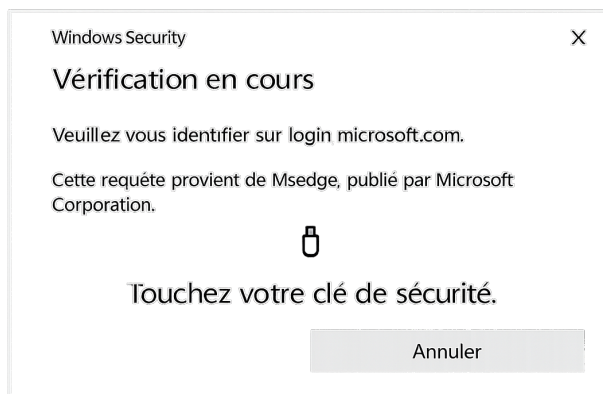
6. À l'écran suivant, sélectionnez « Utiliser une clé de sécurité » et insérez votre clé de sécurité dans un port USB de l'ordinateur



7. La sécurité de Windows vous demandera le code PIN de la clé de sécurité que vous avez choisi, quand vous configurez la clé de sécurité, entrez-la dans le champ puis cliquez sur « OK ».



## 8. Touchez votre clé de sécurité



## 9. Confirmez la prochaine fenêtre en cliquant sur « Oui »



M123456@ext.volvogroup.com

## Rester connecté ?

Cela permet de réduire le nombre de demandes de connexion.

Ne plus afficher ce message

No

Oui

Bienvenue sur les services cloud du groupe Volvo.  
En cas de problème de connexion, veuillez contacter le Global Service Desk. Si vous êtes un utilisateur externe (uniquement pour XDS), veuillez vous identifier en utilisant `userid@ext.volvogroup`.

Bienvenue sur les services cloud du groupe Volvo. En cas de problème de connexion, veuillez contacter

***Vous vous êtes connecté avec succès à votre compte en utilisant votre méthode MFA nouvellement enregistrée***